

# GESC

CONTRACTITALIA

ARREDA IL TUO LOCALE



**CATALOGO  
PIANI + BASI**



# LA STORIA DEL TAVOLO

L'uso del tavolo è assai antico nel mondo greco-romano e negli ambiti più diversi: del culto, dell'industria e commercio, della vita domestica.

La forma più antica di tavolo pare di provenienza greca, rettangolare, su tre piedi.

Molto frequente in Grecia, da dove passò a Roma, era un tavolo a gamba centrale, divisa in tre parti, detto mensa delphica.

Molta fantasia appariva nella forma dei supporti, generalmente a zampe d'animale, ma anche con figure umane.

Questi tavoli, erano di legno, di marmo e di bronzo.

In Egitto e in Babilonia era anche in uso un tipo, generalmente rettangolare, a quattro zampe.

Da questo derivò il ricco tavolo in uso specialmente a Roma, con le gambe riunite a due a due, molto ornate.

Queste gambe in genere erano di legno o di marmo, quelle di legno raro, thuia o cedro, erano detti mensae citreae,

ed erano arricchiti da piedi d'avorio, d'oro, d'argento, di rame argentato, di bronzo e pietre preziose.

Fino al 14° secolo, il tavolo fu ridotto agli elementi essenziali; era generalmente coperto da tovaglia o tappeto, e veniva smontato e riposto dopo il pasto;

In seguito, il tavolo ebbe forme sempre più ricercate, adeguandosi agli stili del tempo.

Nel Rinascimento, le gambe furono finemente scolpite (a zampa di leone, a chimera, a foglia d'acanto), o ebbero forma architettonica (a balaustro).

Particolarmente ornati furono i tavoli non da mensa, ma ornamentali, che ebbero svariatissime forme, caratteristiche per ogni regione.

Fra i più sontuosi quelli con il piano a intarsi di ebano e avorio, o di pietre dure.

Si fecero anche tavoli di marmo o di pietra.

Nel periodo barocco la ricerca di effetti cromatici, si sviluppò in forme ricche e fantasiose.

In Inghilterra nel 18° sec. furono inventate molte forme nuove di tavolo: a cancello, con le zampe incernierate,

di cui una metà gira sull'altra mentre anche il piano, diviso in due metà, si ribalta; a nido, con una serie di tavolini di misura decrescente che possono trovar posto l'uno dentro l'altro ecc.

In Francia si ebbe una tipologia assai varia, dai grandi tavoli con piano di cuoio e rivestimenti di bronzo dorato, ai piccoli tavolini con un cassetto e zampe a liuto detti guéridons, ai piccoli tavoli da notte detti bonheur du jour ecc.

Anche in Italia si hanno norme e tipologie diverse, dallo scrittoio alla scrivania al leggio, al tavolo tondo, ovale ecc.

Per influenza orientale, nell'arredamento occidentale è entrato, al principio del 20° secolo, il tavolo basso solitamente collocato davanti a divani o poltrone.

**NEL 2019, NASCE TOP 365°.**



FINITURE A SCELTA  
DIVERSI FORMATI



# LE NOSTRE FINITURE

## PIANI STRATIFICATI FRESATURA A CROCE CORPO NERO/MARRONE

BORDO 10 mm



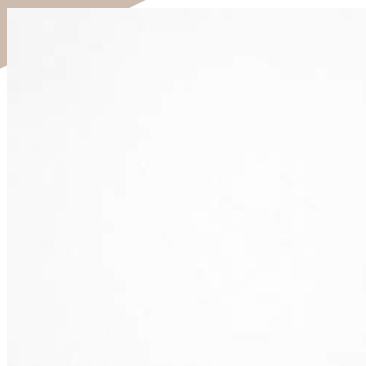
Bordo piatto



Bordo tondo



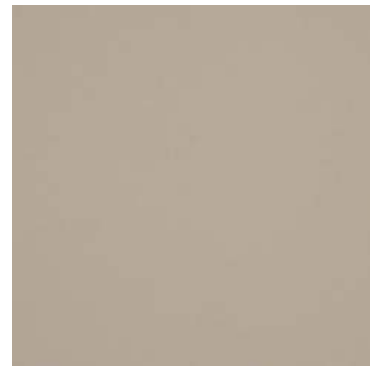
Bordo inclinato



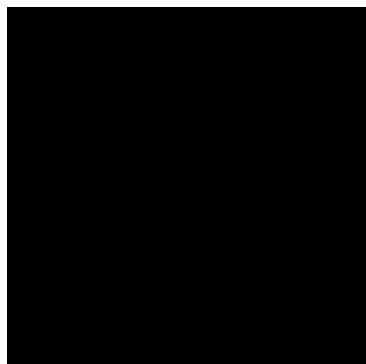
N.01 – 001 FIN. R



N.02 – 244 FIN. R



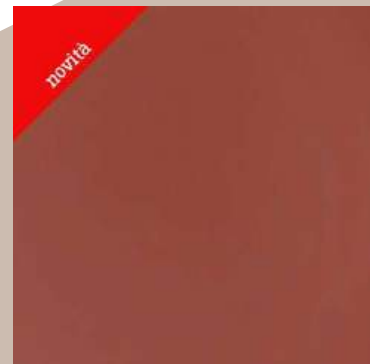
N.03 – 247 FIN. R



N.04 – 509 FIN. R



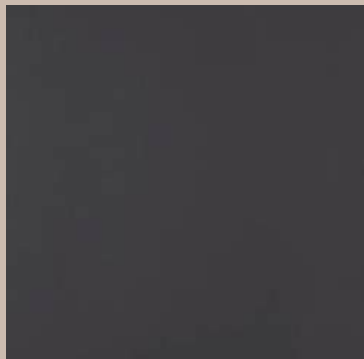
N.05 – 527 FIN. R



N.06 – 542 FIN. KER



**N.07 – 798 FIN. KER**



**N.08 – 879 FIN. SEI**



**N.12 – 4511 FIN. ALEVÈ**



**N.13 – 4512 FIN. ALEVÈ**



**N.14 – 4517 FIN. ALEVÈ**



**N.15 – 4519 FIN. ALEVÈ**



**N.16 – 4529 FIN. ALEVÈ**



**N.17 – 4537 FIN. ALEVÈ**



**N.18 – 4543 FIN. ALEVÈ**



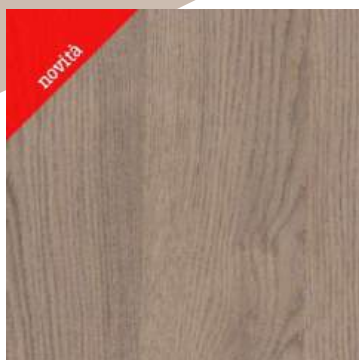
**N.19 – 4573 FIN. ALEVÈ**



**N.20 – 4575 FIN. LARIX**



**N.21 – 4587 FIN. ALEVÈ**



**N.22 – 4627 FIN. ALEVÈ**



**N.25 – 3192 FIN. LUNA**



**N.26 – 3276 FIN. LUNA**



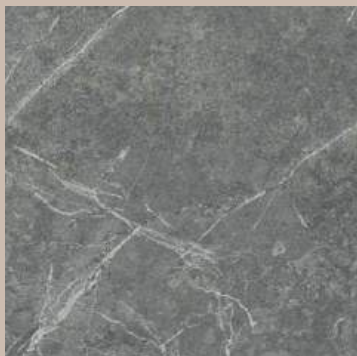
**N.27 – 3349 FIN. LUNA**



**N.29 – 3447 FIN. LUNA**



**N.30 – 3471 FIN. MIKA**



**N.32 – 3522 FIN. URBAN**



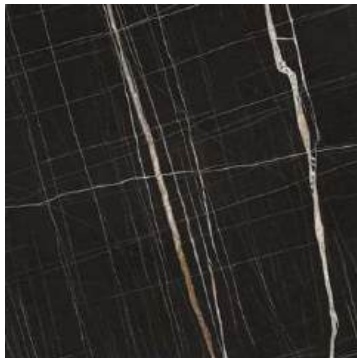
**N.33 – 5547 FIN. OPACA**



**N.35 – 6076 FIN. PLAMKY**



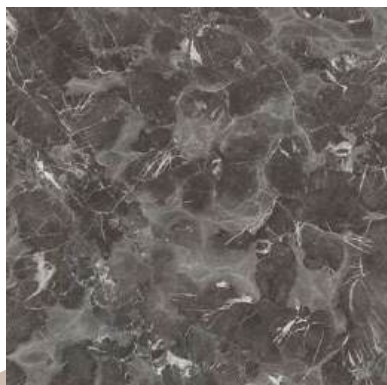
**N.36 – 6078 FIN. GRESS**



**N.37 – 6084 FIN. GRESS**



**N.38 – 6087 F**



**N.39 – 6086 FIN. LUCIDO**



**N.40 – 6089 FIN. OPACA**

# PIANI STRATIFICATI FRESATURA A CROCE CORPO TUTTO COLORE

BORDO 10 mm:



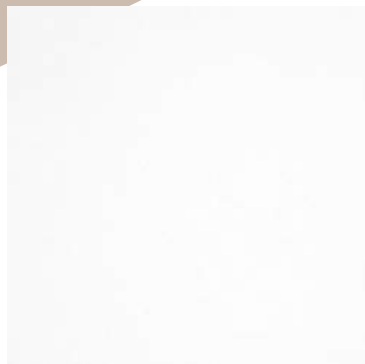
Bordo piatto



Bordo tondo



Bordo inclinato



N.01 – 001 FIN. R



N.28 – 3445 FIN. LUNA



N.31 – 3520 FIN. KER



N.33 – 5547 FIN. OPACA



N.34 – 6075 FIN. PLAMKY

# PIANI HPL CORPO NERO/MARRONE

BORDO 12 mm



Bordo piatto



Bordo tondo



Bordo inclinato

## CLASSIC DECORS



WENGE – 120



COUNTRY WOOD – 206



NOCE OLD – L-802



SMOKY WOOD – L-800



ARDESIA – 124



EMPIRE MARBLE – MA-612



LAVAGNA 3D – P-610



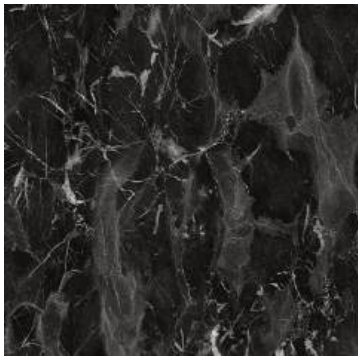
LAVAGNA – C-408



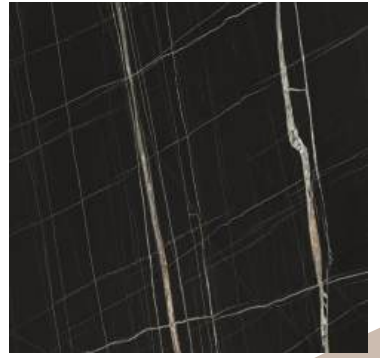
ULTRARDESIA – 209



WHITE MARBLE – P-600



BLACK MARBLE – P-700



LINE MARBLE – MA-001



NAXO MARBLE – MA-512



CEMENTO/1 – 115



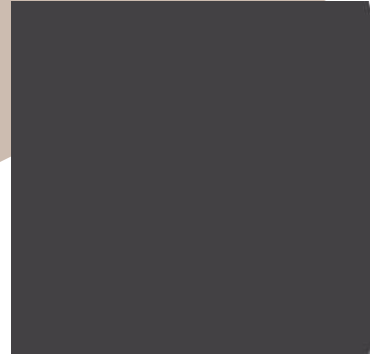
CEMENTO/2 – 116



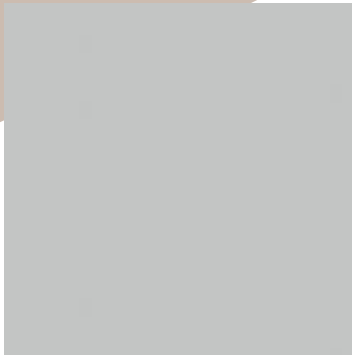
**CORTEN – 501**



**BLACK – 104**



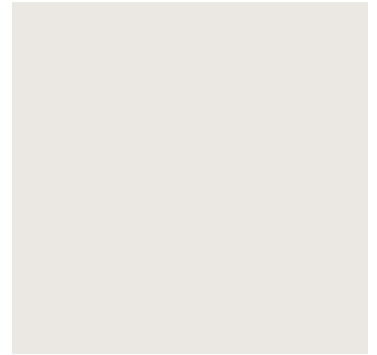
**DARK GREY – 103**



**LIGHT GREY – 102**



**TORTORA – 104**



**WHITE – 100**

## **NEW DECORS**



**SULTAN MARBLE – MA-614**



**CEMENTO/4 – C423**



**KORA – T-901**



RESISTENZA  
ALL'UMIDITA'



RESISTENZA  
AL GRAFFIO



SOLIDITA' DEL  
COLORE  
ALLA LUCE



RESISTENZA AI  
PRODOTTI CHIMICI  
E DOMESTICI



RESISTENZA  
AL CALORE



FACILITA'  
DI  
PULIZIA



RESISTENZA  
AGLI URTI



RESISTENZA ALLE  
BRUCIATURE  
DI SIGARETTA



# LE NOSTRE BASI TAVOLO

## BASI H 72 cm

BASE JAMIE QUADRO cm 40X40



BASE GORDON TONDO diam cm 45



BASE ALAN cm 52x52



BASE LUCAS RIBALTABILE cm 52x52



BASE GHISA TREVOR cm 40x40



BASE GHISA PETER cm 52x52



# BASI H 108 cm

BASE JAMIE QUADRO cm 40X40



BASE ALAN cm 52x52



BASE GORDON diam cm 46



